

## Datenblatt Serie 14

### LED-Lichtband



Hocheffiziente und professionelle LED-Beleuchtung  
entwickelt in Deutschland

### Produktbeschreibung

Das LED-Lichtband unserer Serie 14 besteht durch seine hohe Flexibilität und Qualität. Es eignet sich besonders für den Einsatz in der Industrie, Handel und Logistik.

Mit seiner Effizienz von bis zu 157lm/W ist die Serie 14 eines der effizientesten Lichtbänder. Durch die einfache Montage mittels Schnellverbindungs-Systems können Installationszeiten reduziert bzw. optimiert werden.

Unterschiedliche Optiken eignen sich bei der Serie 14 für Einbauhöhen zwischen 3 Meter bis 12 Meter.

Durch unser Lichtmanagementsystem **enlighted** A Siemens Company können Einflüsse wie Tageslicht, Bewegung und Präsenz ideal für Energieeinsparungen von bis zu 90% erzielt werden.

### Einsatzgebiete

- Produktionsbetriebe
- Logistikbetriebe
- Stationärer Handel

### Produktvorteile

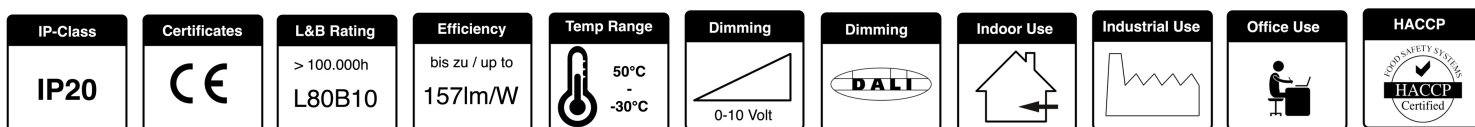
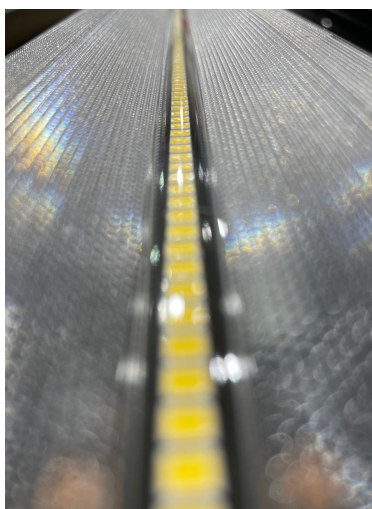
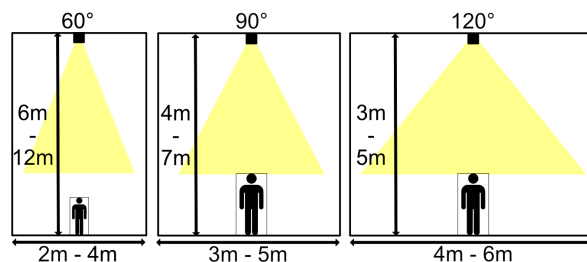
- Spezifische Lichtverteilungen für typische Industrieanwendungen, u. a. engstrahlend für hohe Hallen und Hochregale (3 unterschiedliche Optiken verfügbar)
- Hohe Flexibilität in der Anwendung, Lichtmodule können je nach Bedarf versetzt werden
- 7-adrige Verdrahtung, optional bis zu 11-fach
- Systemleistung zwischen 29W bis 78,5W
- Leuchtenlichtstrom zwischen 4555lm bis 12246lm
- Hohe Effizienz bis zu 157lm/W
- CRI-Wert:  $\geq 84$
- Einsatzbereich:  $-20^{\circ}\text{C}$  bis  $+45^{\circ}\text{C}$
- Dimmschnittstelle (DALI oder 0-10V)
- Einfache Integration Lichtmanagement möglich
- IP-Schutzklasse IP20, Schutzklasse I
- HACCP zertifiziert
- Material: massives Aluminiumprofil (kein Stahlblech) für optimales Temperaturmanagement
- Garantie zwischen 84 bis 150 Monaten
- Nennlebensdauer LED: 100.000 Stunden (L80B10)

## Technische Daten

Modellbezeichnung TRIALED	629-14-4000-xx	645-14-4000-xx	660-14-4000-xx	678-14-4000-xx
Maße mm (HxBxT)	1440 x 68 x 70 mm	1440 x 68 x 70 mm	1440 x 68 x 70 mm	1440 x 68 x 70 mm
Gewicht	5,6kg	5,6kg	5,6kg	5,6kg
Energieeffizienzklasse	C	C	C	C
Verbrauch (Watt) *	29W	45W	60W	78,5W
CRI (Color Rendering Index)	≥84	≥84	≥84	≥84
Lumen / Watt (Effektivität)	157lm/W	157lm/W	156lm/W	156lm/W
Lumen Effektiv	4555lm	7065lm	9378lm	12246lm

## Produktmerkmale

- Wahlweise Optik in
  - 60° (NB – optimale Montagehöhe 6m-12m)
  - 90° (MB – optimale Montagehöhe 4m-7m)
  - 120° (WB – optimale Montagehöhe 3m-5m)
- Lichtfarbe: 4000K
- Optionales Zubehör
  - Kettenabhängung
  - Seilabhängung
  - Blindabdeckung
- Material: massives Aluminiumprofil schwarz eloxiert



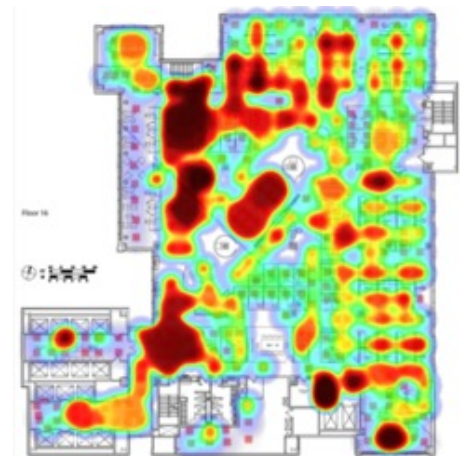
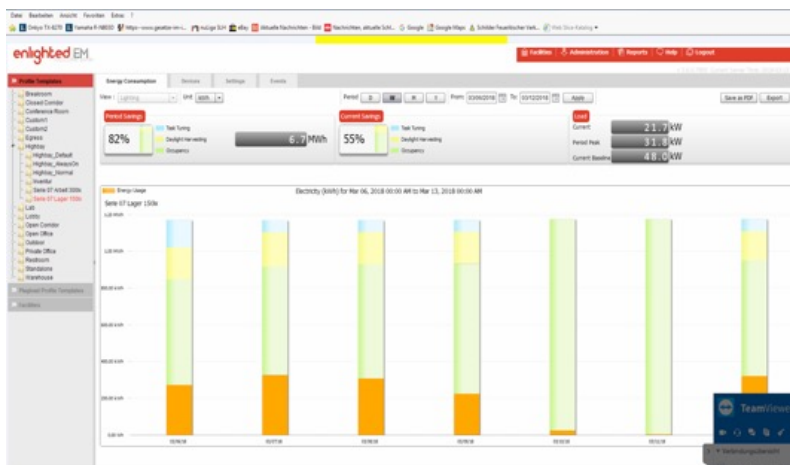
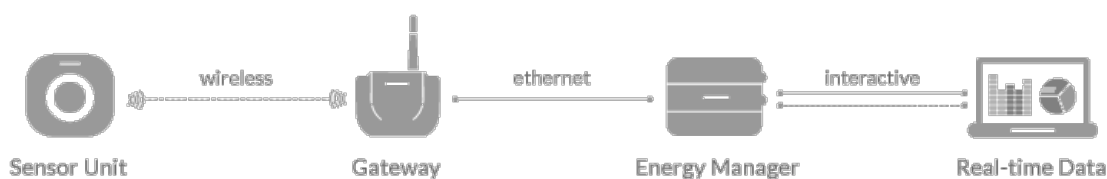
# Lichtmanagement **enlighted** - die optimale Erweiterung zur zusätzlichen Energieeinsparung

A Siemens Company

Neben der Umrüstung von herkömmlichen Leuchtmitteln auf LED, kann Dank moderner, funkbetriebener Sensoren, Dimmung und Präsenzsteuerung, der Stromverbrauch zusätzlich gesenkt werden.

Die einzigartige Lichtmanagement ermöglicht Ihnen, Anforderungen eines modernen Lichtmanagements umzusetzen. Eine spätere Nachrüstung oder Änderung ist zu jedem Zeitpunkt für problemlos möglich, sofern ursprünglich die Option DALI oder 1-10V bestellt wurde.

- Zusätzliches Einsparpotential der Stromkosten
- Individuell regelbare Lichtverhältnis pro Arbeitsbereich, angepasst durch oder für die auszuführenden Arbeiten
- Jederzeit umrüstbar oder nachrüstbar auf geänderte Anforderungen des Kunden
- Zentral steuerbar
- Zentrale Auswertungen heruntergebrochen bis zu jeder einzelnen Leuchte
- Adaptierbar für robuste Anwendungen bis IP65
- Funkbetriebene Sensoren



## TRiALED – ein professioneller, innovativer und nachhaltiger Hersteller

TRiALED entwickelt und produziert hochwertige LED-Produkte für den Einsatz im gewerblichen, industriellen und professionellen Umfeld in Deutschland. In unserem zertifizierten Werk in Delitzsch (Sachsen) fertigen wir qualitativ hochwertige LED-Leuchten, wobei ausschließlich hochwertigste Komponenten von führenden Markenhersteller verwendet werden. Unser Sortiment umfasst unter anderem: LED-Systeme, LED-Panel, LED-Hallenstrahler, LED-Lichtbänder etc.