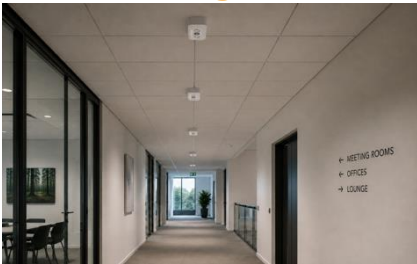


Datenblatt Serie 19

Autarke Notstrom-Wegebeleuchtung – mit Bluetooth Steuerung



Hocheffiziente und professionelle LED-Beleuchtung
entwickelt in Deutschland

Produktbeschreibung

Die TRiALED Notlicht-Wegebeleuchtung bietet eine flexible Ausrichtung des Lichtaustritts im Bereich von 90° bis 180° und lässt sich dadurch optimal an unterschiedliche Fluchtweg- und Rettungsweg-Situationen anpassen. So sorgt die Leuchte im Notfall für eine zuverlässige und bedarfsgerechte Ausleuchtung sicherheitsrelevanter Bereiche.

Dank des integrierten Akkus ist ein Notbetrieb von bis zu 3 Stunden möglich. Zusätzliche Notstromkomponenten sind für den Betrieb nicht erforderlich, wodurch Installation und Inbetriebnahme besonders effizient erfolgen können.

Die Leuchte kann komfortabel und kostenlos per App gesteuert werden und ermöglicht dadurch eine einfache Konfiguration und Bedienung.

Produktvorteile

- Zweigeteiltes Gehäuse für einfache Montage
- Integriertes Bluetooth-Modul für Wartung und Steuerung per App
- Austauschbarer, integrierter Akku (LiFePO4) mit mindestens 5 Jahren Lebensdauer
- Bis zu 3 Stunden Brenndauer bei Notstrom
- Lichtfarbe: 6000K
- Nennlebensdauer LED: 100.000 Stunden (L85B05) bei 35°C
- Zusätzliche Testfunktion durch Taster
- Bi-Color Statusanzeige
- 1.200 Lumen im Notstrombetrieb
- Aufputzinstallation
- Erfüllt Anforderungen der EN50172 / EN62034

Einsatzgebiete

- Büro
- Schulen/Lehranstalten
- Industriegebäude
- Sporthallen
- Öffentliche Gebäude

Emerlite



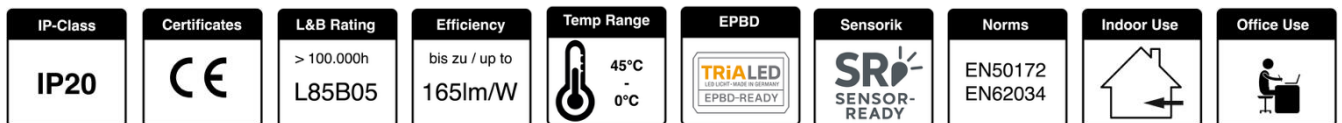
Technische Daten

Modellbezeichnung TRIALED	TRN-19-WGB01-3H-BT-90°	TRN-19-WGB01-3H-BT-180°
Maße mm (HxBxT)	73x155x255mm	73x155x255mm
Gewicht	950gr	950gr
Leistung	6W	6W
Lumen / Watt (Effektivität)	165lm/W	165lm/W
Lumen (Effektiv)	1.200lm	1.200lm
Schutzart	IP20	IP20
Schutzklasse	1	1
Steuerung	Emerlite App	Emerlite App
Akku	6,4V LiFePO4 2.000mAh	6,4V LiFePO4 2.000mAh
Anschluss	220-240V AC	220-240V AC

Produktmerkmale

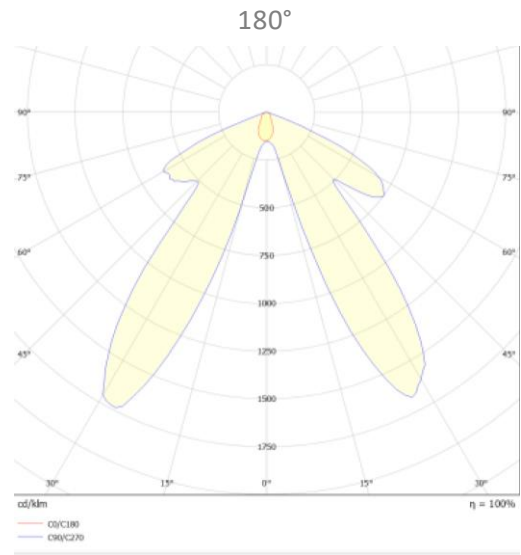
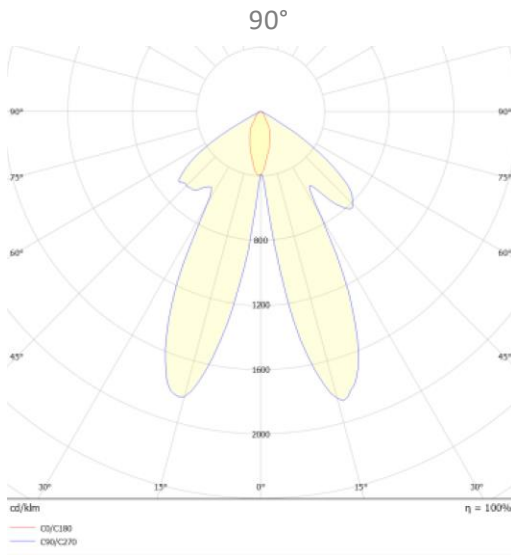
- Lichtfarbe: 5000K
- Material: Aluminium / Polycarbonat
- Akku: 6,4V LiFePO4 2.000mAh
- Lumen: 1.200lm
- Leistung: 6W
- Anschluss: 220-240V AC
- Umgebungstemperatur: 0°C bis 45°C
- Sonstiges:
 - Verstellbarer Lichtaustritt
 - Abstrahlwinkel 90° und 180°
 - Austauschbarer Akku (Mindestens 5 Jahre Lebensdauer)
 - Steuerung der Notbeleuchtungsanlage über Emerlite App

Emerlite



Optik

Die Wegebeleuchtung kann in zwei unterschiedlichen Ausrichtungen installiert werden



DIN-EN Anforderungen

Anforderung	DIN Verweis	DIN-Bedeutung	Emerlite App Unterstützung
Monatlicher Funktionstest	EN50172 / EN62034	Monatlicher Kurzzeittest erforderlich	Monatliche automatische Test via App
Jährlicher Langzeittest	EN50172 / EN62034	Jährlicher Kapazitätstest über die volle Nennladedzeit	Automatisierte jährliche Entladungstests mit Nennbetriebsdauer
Automatisches Testsystem	EN62034	Für automatische Systeme geeignet	Vollautomatische Bluetooth-Zeitsteuerung
Fehlererkennung	EN50172	Fehler müssen angezeigt werden	Automatisierte Fehlererkennung und Benachrichtigung an Leuchte und in App
Statusanzeige	EN62034	Status muss sichtbar sein	Echtzeit Statusanzeige an Leuchte und in App
Aufbewahrung von Testergebnissen	EN50172	Protokolle müssen gespeichert werden	Digitaler Speicher mit Verlaufshistorie
Überprüfung der Unterlagen	EN62034	Ergebnisse müssen zur Prüfung verfügbar sein	Export von Prüfberichten

Emerlite Leuchtensteuerung

- **Steuerung und Überwachung** von Notbeleuchtung **per App**
- **Automatische Funktionstests** der Sicherheitsbeleuchtung
 - DIN EN 50172 /62034 konform
- **Schnelle Fehlererkennung**
- **Statusanzeige in Echtzeit**
- Geeignet für Gebäude, Büros, Hallen und Industrieanlagen
- Unterstützt bei Wartung und Einhaltung von Sicherheitsvorschriften
- **Digitales Prüfprotokoll** zum Export, Download oder Versand per E-Mail

