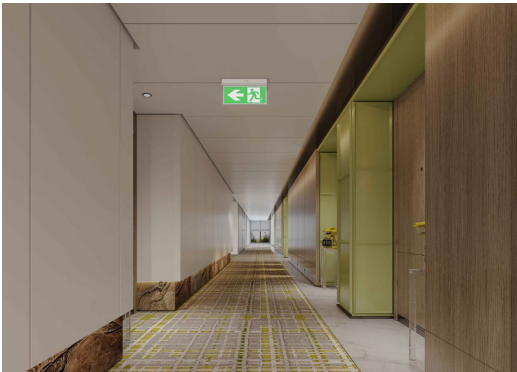


## Datenblatt Serie 19

### Autarke Notstrom-Fluchtwegbeleuchtung – mit Bluetooth Steuerung



#### Produktbeschreibung

Die TRiALED Fluchtwegleuchte ist eine dezente LED-Rettungszeichenleuchte für die Decken- und Wandmontage. Dank der hohen Erkennungsweite von bis zu 30 Metern sorgt die Leuchte im Notfall für eine zuverlässige und bedarfsgerechte Ausleuchtung sicherheitsrelevanter Bereiche.

Dank des integrierten Akkus ist ein Notbetrieb von bis zu 3 Stunden möglich. Zusätzliche Notstromkomponenten sind für den Betrieb nicht erforderlich, wodurch Installation und Inbetriebnahme besonders effizient erfolgen können.

Die Leuchte kann komfortabel und kostenlos per App gesteuert werden und ermöglicht dadurch eine einfache Konfiguration und Bedienung.

#### Produktvorteile

- Austauschbarer, integrierter Akku (LiFePO4) mit mindestens 5 Jahren Lebensdauer
- Integriertes Bluetooth-Modul für Wartung und Steuerung per App
- Bis zu 3 Stunden Brenndauer bei Notstrom
- Lichtfarbe: 6000K
- Nennlebensdauer LED: 100.000 Stunden (L85B05) bei 35°C
- Zusätzliche Testfunktion durch Taster
- Bi-Color Statusanzeige
- Nachhaltige Nutzung durch austauschbare Folie
- Für Decken- und Wandmontage
- 30 Meter Erkennungsweite
- Erfüllt Anforderungen der EN50172 / EN62034

#### Einsatzgebiete

- Büro
- Schulen / Lehranstalten
- Industriegebäude
- Sporthallen
- Öffentliche Gebäude

**Emerlite**



## Technische Daten

Modellbezeichnung TRiALED	TRN-19-FLW01-3H-BT
Maße mm (HxBxT)	327x228x46mm
Gewicht	950g
Leistung	1W
Lumen / Watt (Effektivität)	18lm/W
Lumen Effektiv	18lm
Schutzart	IP20
Schutzklasse	1
Steuerung	Emerlite App
Akku	6,4V LiFePO4 1.500mAh
Anschluss	220-240V AC

## Produktmerkmale

- Lichtfarbe: 6000K
- Material: Polycarbonat
- Akku: 3,2V LiFePO4 1.500 mAh
- Lumen: 18lm
- Leistung: 1W (Emergency Power)
- Anschluss: 220-240V
- Umgebungstemperatur: 0°C bis 45°C
- Sonstiges:
  - Austauschbarer Akku (Mindestens 5 Jahre Lebensdauer)
  - Steuerung der Notbeleuchtungsanlage über Emerlite Bluetooth-NLC

# Emerlite



<b>IP-Class</b> IP20	<b>Certificates</b> CE	<b>L&amp;B Rating</b> > 100.000h L85B05	<b>Efficiency</b> bis zu / up to 165lm/W	<b>Temp Range</b> 45°C - 0°C	<b>EPBD</b> TRiALED LED LIGHT - MADE IN GERMANY EPBD-READY	<b>Sensorik</b> SR SENSOR- READY	<b>Norms</b> EN50172 EN62034	<b>Indoor Use</b> 	<b>Office Use</b> 
-------------------------	---------------------------	---	--	---------------------------------------	---	---	------------------------------------	-----------------------	-----------------------

## DIN-EN Anforderungen

Anforderung	DIN Verweis	DIN-Bedeutung	Emerlite Unterstützung
Monatlicher Funktionstest	EN50172 / EN62034	Monatlicher Kurzzeittest erforderlich	Monatliche automatische Test via App
Jährlicher Langzeittest	EN50172 / EN62034	Jährlicher Kapazitätstest über die volle Nennentladezeit	Automatisierte jährliche Entladungstests mit Nennbetriebsdauer
Automatisches Testsystem	EN62034	Für automatische Systeme geeignet	Vollautomatische Bluetooth-Zeitsteuerung
Fehlererkennung	EN50172	Fehler müssen angezeigt werden	Automatisierte Fehlererkennung und Benachrichtigung an Leuchte und in App
Statusanzeige	EN62034	Status muss sichtbar sein	Echtzeit Statusanzeige an Leuchte und in App
Aufbewahrung von Testergebnissen	EN50172	Protokolle müssen gespeichert werden	Digitaler Speicher mit Verlaufshistorie
Überprüfung der Unterlagen	EN62034	Ergebnisse müssen zur Prüfung verfügbar sein	Export von Prüfberichten

## Montagemöglichkeiten



## Emerlite Leuchtensteuerung

- **Steuerung und Überwachung** von Notbeleuchtung **per App**
- **Automatische Funktionstests** der Sicherheitsbeleuchtung
  - DIN EN 50172 / 62034 konform
- **Schnelle Fehlererkennung**
- **Statusanzeige in Echtzeit**
- Geeignet für Gebäude, Büros, Hallen und Industrieanlagen
- Unterstützt bei Wartung und Einhaltung von Sicherheitsvorschriften
- **Digitales Prüfprotokoll** zum Export, Download oder Versand per E-Mail

